



Sistema de Monitoreo y Alerta Hidrológico de la Cuenca del río Gualeguay

Actualización Informe Hidrológico N° 117

10 de marzo de 2017

Región del alto y medio Gualeguay

Escala fluviométrica de Rosario del Tala

Última marca = 6.53 m (10/3). Repunte en respuesta a las últimas lluvias. Nivel de alerta: amarillo. Posible aproximación a la banca llena con chances de excedencia, por margen menor a un metro.

Durante las últimas 48 hs se acumuló un monto medio areal de precipitación próximo a 66 mm, superando la previsión del pronóstico cuantitativo de precipitación del miércoles (8/3 00:00 UT) y generando un repunte con tendencia a un pico próximo o superior a la banca, por bajo margen (≤ 7.6 m). Actualmente, se prevee que la culminación del repunte ocurra entre los días 13/3 y 15/3, iniciándose luego el descenso. En caso de superar la banca y en ausencia de lluvias, a lo sumo podría mantenerse por encima de esta hasta el día 19/3.

Región del bajo Gualeguay

Escala fluviométrica de Puerto Ruiz

Nivel hidrométrico estable. Última marca = 3.16 m (10/3). Nivel de alerta: verde.

En las últimas 48 hs se ha acumulado un monto medio areal de precipitación de 64 mm, concentrándose el mayor volumen durante el día 8/3. En primer lugar, el nivel hidrométrico ha repuntado 10 cm en respuesta al aporte hídrico local. Actualmente, el nivel se encuentra estable. En caso que el nivel del río Gualeguay en Rosario del Tala supere la banca el efecto consistiría en mantener el nivel, en Puerto Ruiz, próximo a la situación actual, durante la próxima semana.

Fuentes: Servicio Meteorológico Nacional (Argentina), Dirección de Hidráulica de la provincia de Entre Ríos.

El próximo informe será emitido el 22/03/2017

**A excepción que el monitoreo de variables hidrológicas indique un cambio significativo en la condición de nivel de alerta de alguna de las regiones de pronóstico.*

Índice de figuras

1. Mapa de lluvia acumulada semanal y pronóstico a 6 días (mm) (a: red de estaciones meteorológicas automáticas; b: Lluvia acumulada ETA-SMN. Fecha de inicialización: 2017-03-10 00:00 UT. Ventana de pronóstico 2017-03-10 12:00 UT a 2017-03-15 12:00 UT) 2
2. Monitoreo del índice normalizado de agua (NDWI) a partir de imágenes MODIS 3
3. Hidrograma y hietograma a paso diario, situación antecedente (EMAs, Q obsevado) y pronóstico a 7 días (ETA-SMN, Q simulado), para el río Gualeguay en Rosario del Tala 4

Figura 1. Lluvia acumulada semanal y pronosticada a 6 días ETA-SMN (mm)

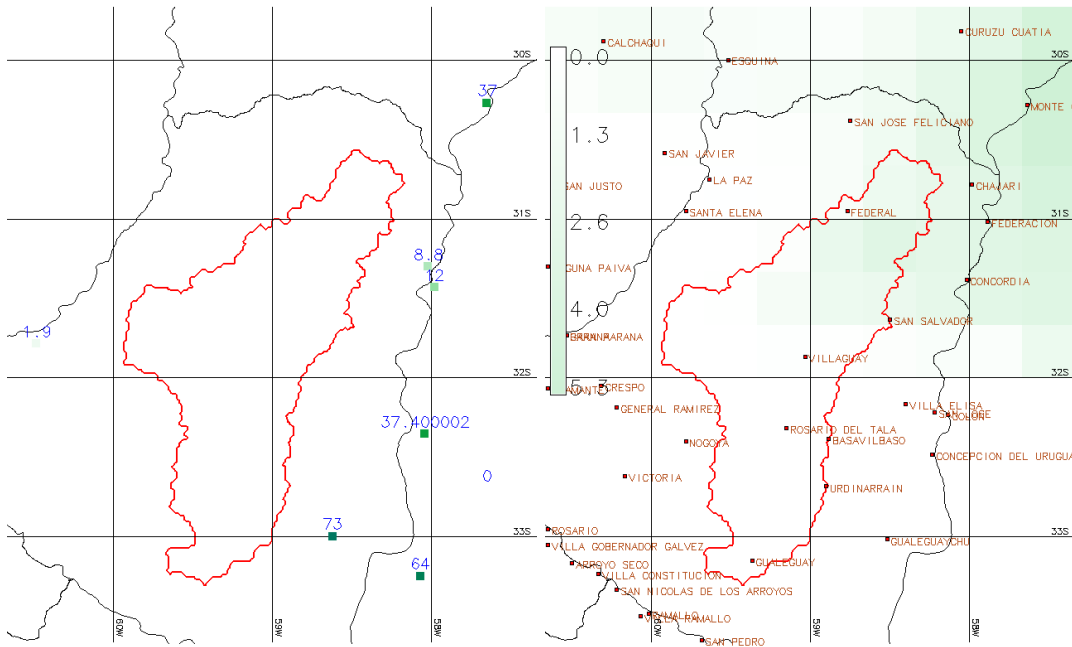
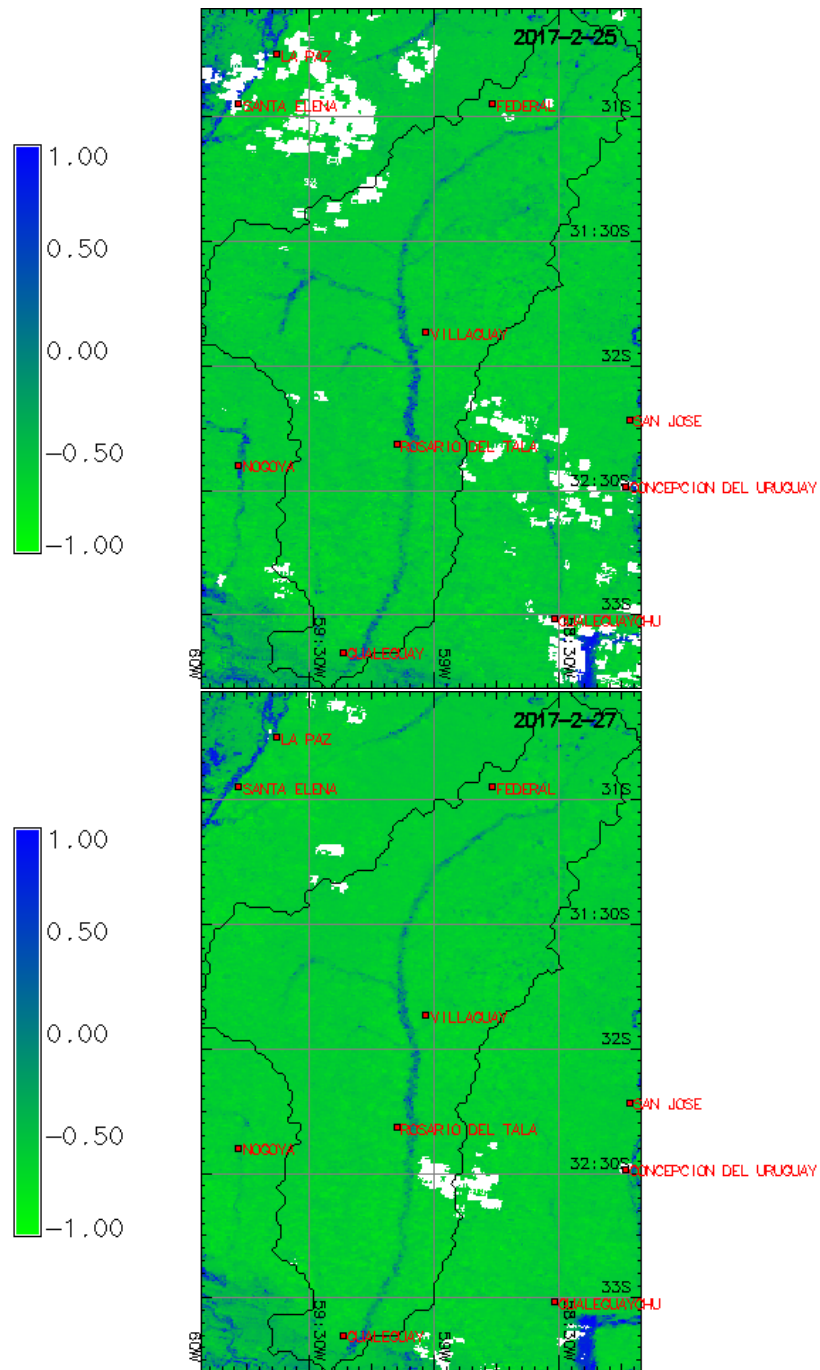


Figura 2. Monitoreo NDWI MODIS (Superficie Inundada = $NDWI > 0$)



En blanco se resalta la cobertura nubosa

Producto elaborado sobre la base de datos cedidos por LPDAAC-USGS (EEUU)

Figura 3. Hidrograma y hietograma antecedentes y pronóstico.

