



---

# Sistema de Monitoreo y Alerta Hidrológica de la Cuenca del río Gualeguay

## Informe Hidrológico N° 120

20 de abril de 2017

### Región del alto y medio Gualeguay

Escala fluviométrica de Rosario del Tala

**Última marca = 2.57 m (18/04). Posible repunte ordinario ( $H < 7$  m) en respuesta a las últimas lluvias. Nivel de alerta: verde.**

Durante la última semana se ha acumulado un valor de precipitación media areal cercano a 35 mm. Por otro lado, el pronóstico cuantitativo de precipitación indica un monto escaso de lluvia para el día de hoy. Aún así, dado un déficit hídrico presumiblemente bajo, el excedente hídrico generado podrá hacer repuntar el nivel hidrométrico en Rosario del Tala (en este escenario el arribo estimado para el pico de la onda se sitúa entre los días 24/4 y 26/4), aunque este se mantendría por debajo del nivel de banca.

### Región del bajo Gualeguay

Escala fluviométrica de Puerto Ruiz

**Nivel hidrométrico estable. Última marca = 2.3 m (19/04). Nivel de alerta: verde.**

La precipitación media areal acumulada no ha sido significativa y no se prevén lluvias importantes durante los próximos 6 días. Así, se prevee que el nivel hidrométrico en Puerto Ruiz permanezca estable o con tasa leve de descenso (descenso escalonado).

*Fuentes: Servicio Meteorológico Nacional (Argentina), Dirección de Hidráulica de la provincia de Entre Ríos.*

El próximo informe será emitido el 03/05/2017 \*

*\*A excepción que el monitoreo de variables hidrológicas indique un cambio significativo en la condición de nivel de alerta de alguna de las regiones de pronóstico.*

# Índice de figuras

1. Mapa de lluvia acumulada semanal y pronóstico a 6 días (mm) (a: red de estaciones meteorológicas automáticas; b: Lluvia acumulada ETA-SMN. Fecha de inicialización: 2017-04-19 00:00 UT. Ventana de pronóstico 2017-04-19 12:00 UT a 2017-04-24 12:00 UT) . . . . . 2
2. Monitoreo del índice normalizado de agua (NDWI) a partir de imágenes MODIS . . . . . 3
3. Hidrograma y hietograma a paso diario, situación antecedente (EMAs, Q obsevado) y pronóstico a 7 días (ETA-SMN, Q simulado), para el río Gualeguay en Rosario del Tala . . . . . 4

Figura 1. Lluvia acumulada semanal y pronosticada a 6 días ETA-SMN (mm)

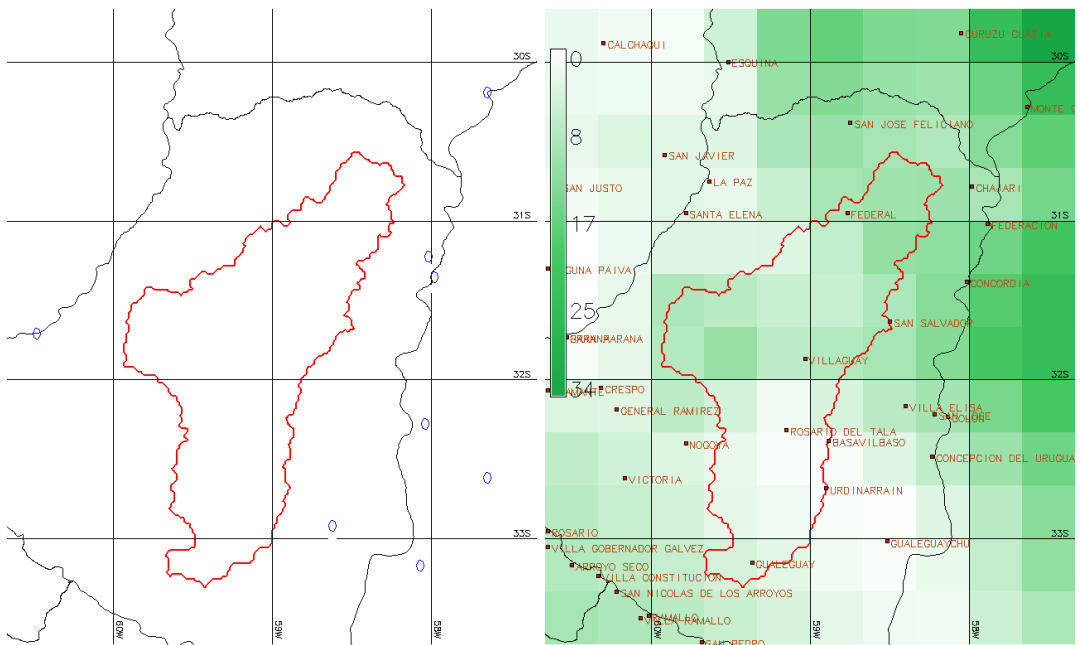
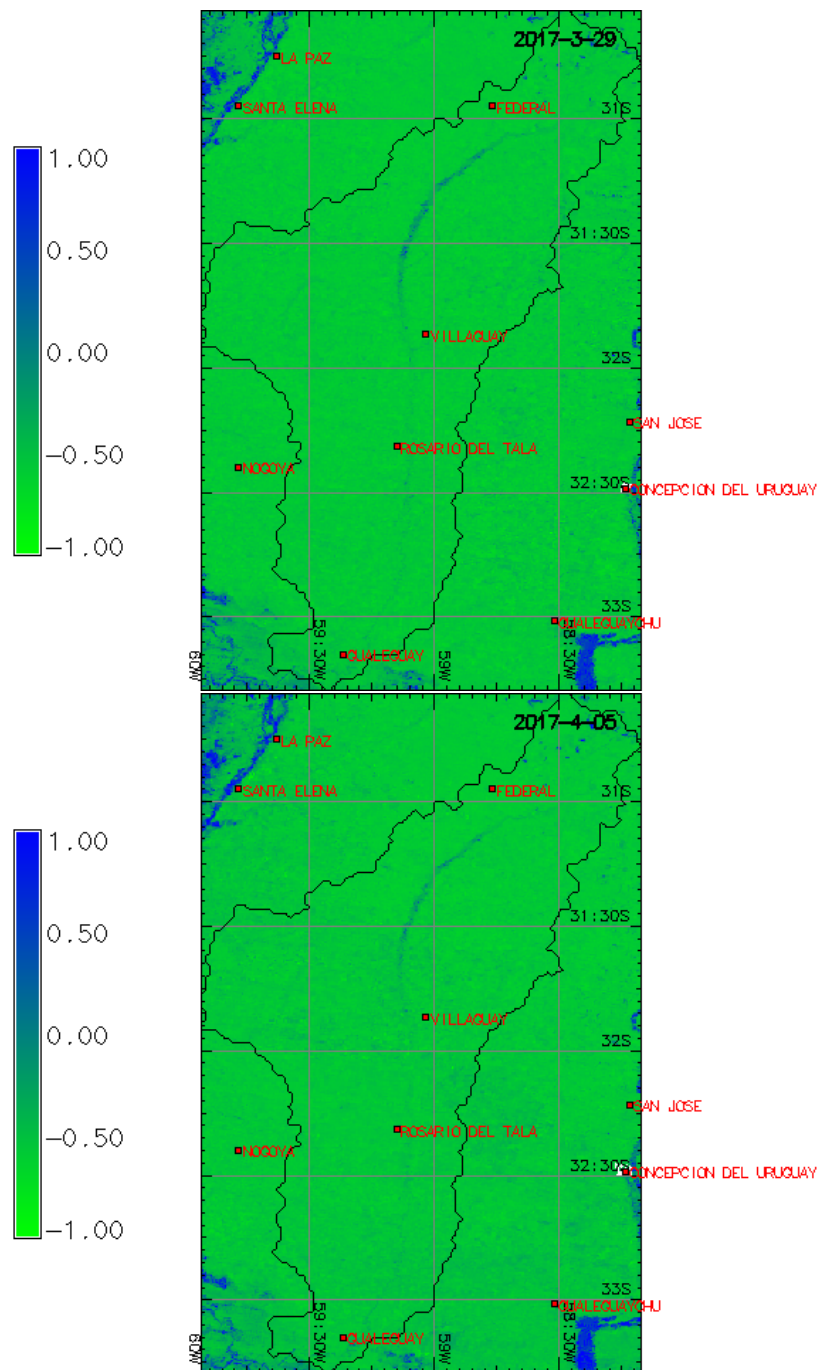


Figura 2. Monitoreo NDWI MODIS (Superficie Inundada =  $NDWI > 0$ )



*En blanco se resalta la cobertura nubosa*

*Producto elaborado sobre la base de datos cedidos por LPDAAC-USGS (EEUU)*

Figura 3. Hidrograma y hietograma antecedentes y pronóstico.

