



---

# Sistema de Monitoreo y Alerta Hidrológica de la Cuenca del río Guaaleguay

## Actualización Informe Hidrológico N° 128

8 de agosto de 2017

### Región del alto y medio Guaaleguay

#### Escala fluviométrica de Rosario del Tala

**Última marca = 3.75 m (08/08). Repunte en curso. Alta probabilidad de intensificación debido a precipitación del día de ayer, con chances firmes de superación del nivel de banca. Nivel de alerta: amarillo.**

Durante el día de ayer se acumuló un valor medio area de precipitación estimado en 52 mm, excediendo la capacidad de amortiguación de la cuenca y dando lugar a generación de excedente hídrico, de forma significativa, debido a un bajo déficit hídrico asociado a la generación del último repunte, actualmente en curso. Luego, el efecto más probable de esto, sobre el desarrollo del repunte en curso, consistirá en una intensificación de valores, tanto como un retardo de pico (en relación a la previsión precedente). Por otro lado, el pronóstico cuantitativo de precipitación indica un acumulado medio areal cercano a 60 mm, particularmente durante los días 10 y 12/8. Así, sobre este escenario meteorológico y bajo la base del actual repunte, la permanencia por encima de la marca de 3 m se extendería al menos durante los próximos 12 días, con grandes chances de superación del nivel de banca llena y un pico posiblemente situado en el rango de 7.2 – 7.8 m, definiéndose este hacia los días 16 y 17/8.

### Región del bajo Guaaleguay

#### Escala fluviométrica de Puerto Ruiz

**Nivel hidrométrico en descenso, estabilizándose. Posible repunte por debajo del valor de alerta. Última marca = 3.28 m (08/08). Nivel de alerta: verde.**

Actualmente, el nivel hidrométrico del río Guaaleguay en Puerto Ruiz evidencia tendencia al descenso, si bien esta se ha ido atenuando. A la vez, durante el día de ayer se acumuló un valor medio areal de precipitación estimado en 30 mm y, por otro lado, el pronóstico cuantitativo de precipitación indica un monto medio areal acumulado próximo a 50 mm, entre los días 10 y 12/8. El efecto más probable de estos ingresos, combinados con el aporte asociado al posible repunte del Alto y Medio Guaaleguay, bien puede consistir en un ascenso que eleve el nivel hidrométrico próximo a la marca de 3.5 m, hacia el día 16/7. Finalmente, si el pico del repunte en Rosario del Tala se aproxima a la marca de 8 m, el nivel en Puerto Ruiz podría ubicarse próximo a 3.8 m hacia el 24/8.

*Fuentes: Servicio Meteorológico Nacional (Argentina), Dirección de Hidráulica de la provincia de Entre Ríos.*

El próximo informe será emitido el 16/08/2017

*\*A excepción que el monitoreo de variables hidrológicas indique un cambio significativo en la condición de nivel de alerta de alguna de las regiones de pronóstico.*

## Índice de figuras

1. Mapa de lluvia acumulada semanal y pronóstico a 6 días (mm) (a: red de estaciones meteorológicas automáticas; b: Lluvia acumulada ETA-SMN. Fecha de inicialización: 2017-08-08 00:00 UT. Ventana de pronóstico 2017-08-08 12:00 UT a 2017-08-13 12:00 UT) . . . . . 2
2. Monitoreo del índice normalizado de agua (NDWI) a partir de imágenes MODIS . . . . . 3
3. Hidrograma y hietograma a paso diario, situación antecedente (EMAs, Q observado) y pronóstico a 7 días (ETA-SMN, Q simulado), para el río Gualeguay en Rosario del Tala . . . . . 4

Figura 1. Lluvia acumulada semanal y pronosticada a 6 días ETA-SMN (mm)

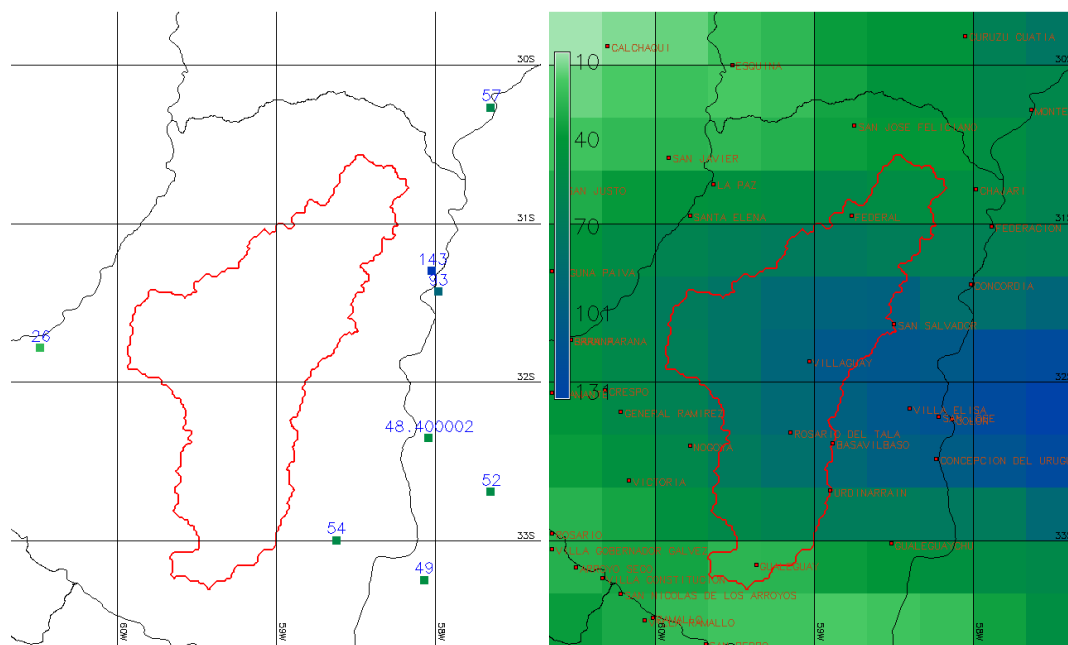
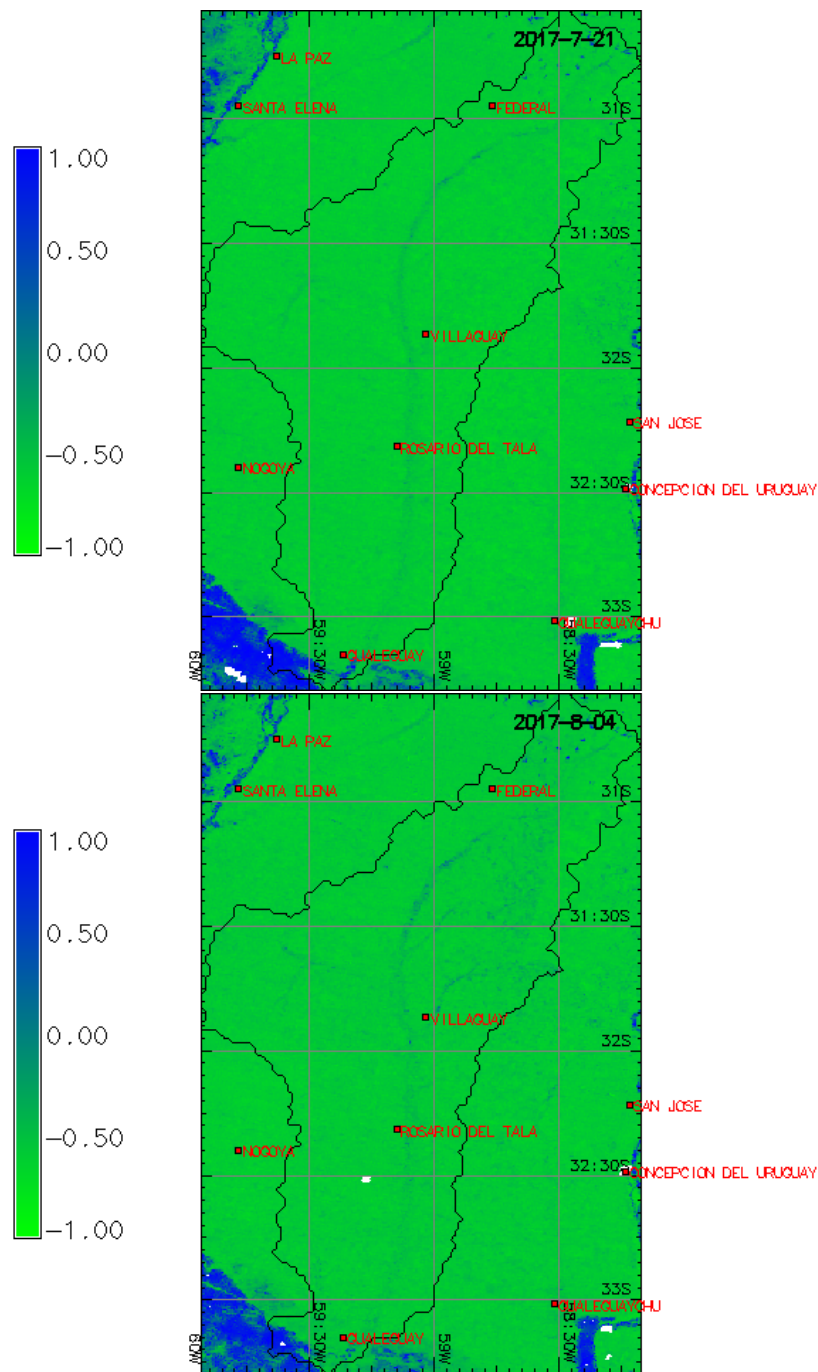


Figura 2. Monitoreo NDWI MODIS (Superficie Inundada =  $NDWI > 0$ )



*En blanco se resalta la cobertura nubosa*

*Producto elaborado sobre la base de datos cedidos por LPDAAC-USGS (EEUU)*

Figura 3. Hidrograma y hietograma antecedentes y pronóstico.

