



Sistema de Monitoreo y Alerta Hidrológica de la Cuenca del río Gualeguay

Informe Hidrológico N° 136

8 de noviembre de 2017

Región del alto y medio Gualeguay

Escala fluviométrica de Rosario del Tala

Última marca = 6.62 m (08/11). Desarrollo de la fase de descenso de última crecida.
Nivel de alerta: **verde**.

Durante el fin de semana y los primeros días de la semana en curso, la precipitación acumulada media areal no ha alcanzado monto significativo. A la vez, el pico del último repunte ha culminado y actualmente el nivel hidrométrico se encuentra por debajo del valor de banca llena. Por otro lado, el pronóstico cuantitativo de precipitación no indica montos significativos para los próximos 6 días. En consecuencia, la fase de descenso continuaría con su normal desarrollo.

Región del bajo Gualeguay

Escala fluviométrica de Puerto Ruiz

Nivel hidrométrico en ascenso, estabilizándose. Última marca = 3 m (08/11). Nivel de alerta: **verde**.

Durante los últimos 5 días no se han producido eventos de precipitación significativa. Por otro lado, el repunte en curso, inicialmente debido a aportes locales, se ha intensificado debido al aporte de excedente hídrico proveniente del Alto y Medio Gualeguay. A la vez, el pronóstico cuantitativo de precipitación no indica eventos significativos durante los próximos 6 días. Así, posiblemente, el pico del repunte se defina prontamente, estabilizándose en torno a la marca actual, para luego comenzar un descenso a tasa moderada o leve, con grandes chances de mantenerse por encima de la marca de 2.5 m, al menos durante los próximos 4 días, o por encima de la marca de 2.3 m, durante los próximos 7 días.

Fuentes: Servicio Meteorológico Nacional (Argentina), Dirección de Hidráulica de la provincia de Entre Ríos.

El próximo informe será emitido el 22/11/2017 *

**A excepción que el monitoreo de variables hidrológicas indique un cambio significativo en la condición de nivel de alerta de alguna de las regiones de pronóstico.*

Índice de figuras

1. Mapa de lluvia acumulada semanal y pronóstico a 6 días (mm) (a: red de estaciones meteorológicas automáticas; b: Lluvia acumulada ETA-SMN. Fecha de inicialización: 2017-11-08 00:00 UT. Ventana de pronóstico 2017-11-08 12:00 UT a 2017-11-13 12:00 UT) 2
2. Monitoreo del índice normalizado de agua (NDWI) a partir de imágenes MODIS 3
3. Hidrograma y hietograma a paso diario, situación antecedente (EMAs, Q obsevado) y pronóstico a 7 días (ETA-SMN, Q simulado), para el río Gualeguay en Rosario del Tala 4

Figura 1. Lluvia acumulada semanal y pronosticada a 6 días ETA-SMN (mm)

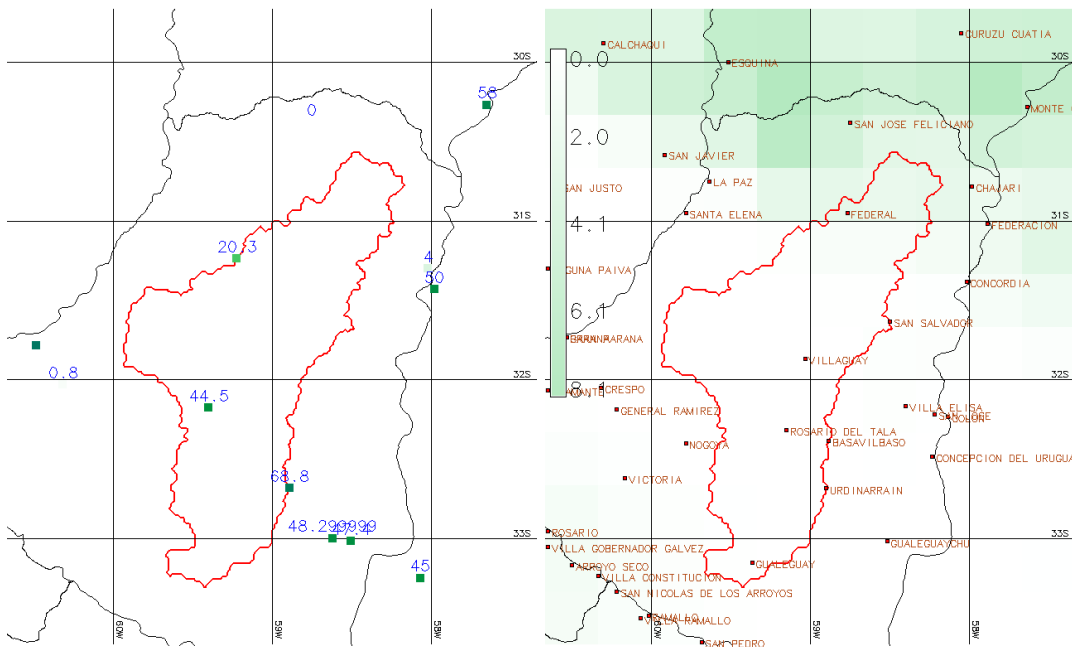
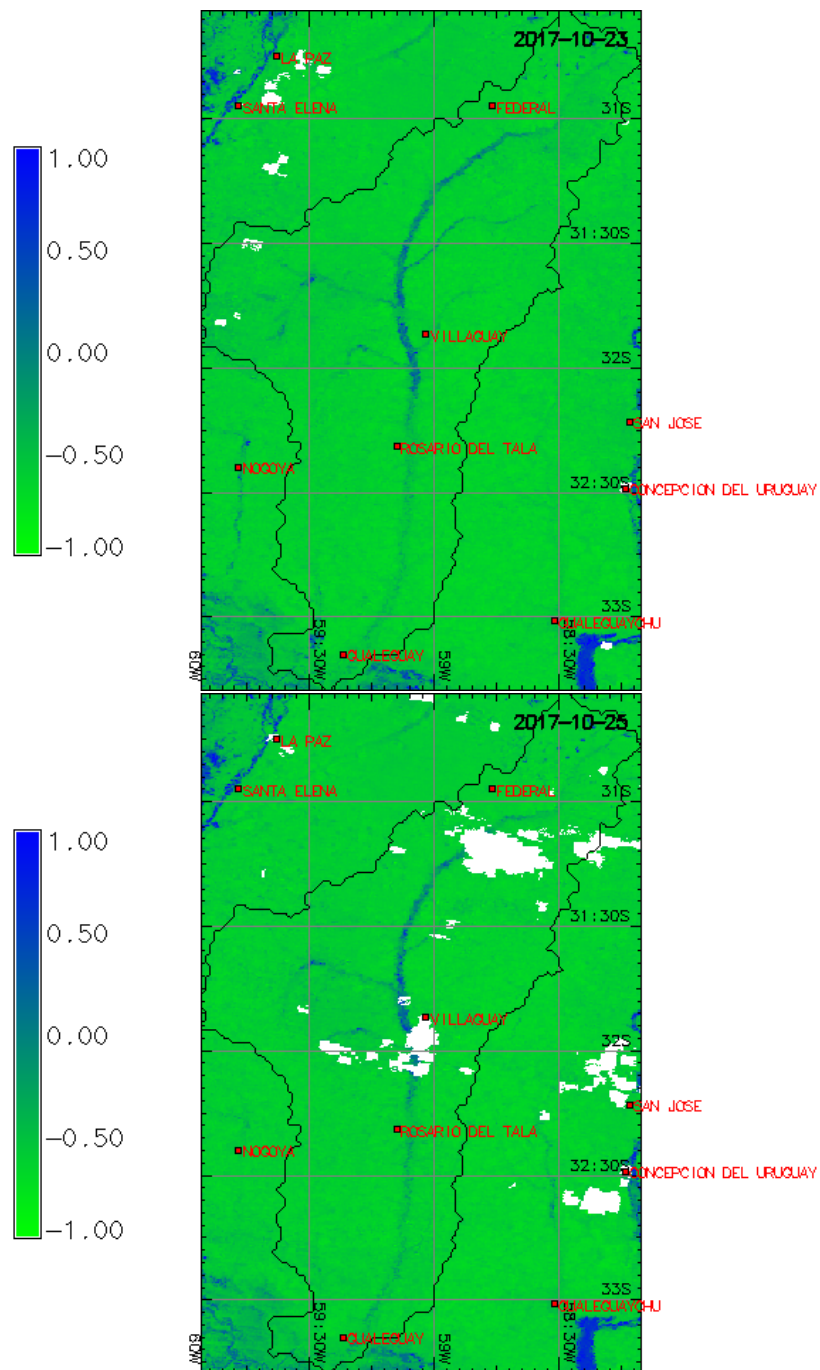


Figura 2. Monitoreo NDWI MODIS (Superficie Inundada = $NDWI > 0$)



En blanco se resalta la cobertura nubosa

Producto elaborado sobre la base de datos cedidos por LPDAAC-USGS (EEUU)

Figura 3. Hidrograma y hietograma antecedentes y pronóstico.

