



Sistema de Monitoreo y Alerta Hidrológica de la Cuenca del río Gualeguay

Informe Hidrológico N° 137

6 de diciembre de 2017

Región del alto y medio Gualeguay

Escala fluviométrica de Rosario del Tala

Última marca = 0,8 m (6/12). Estiaje. Nivel de alerta: verde.

Durante los últimos días no se han presenciado precipitaciones significativas y el nivel del río ha continuado su tendencia al descenso, propia de estiaje. La perspectiva brindada por el pronóstico cuantitativo de precipitación no señala eventos significativos durante los próximos 6 días (≤ 8 mm). Luego, la tendencia recesiva continuaría sin modificaciones apreciables.

Región del bajo Gualeguay

Escala fluviométrica de Puerto Ruiz

Nivel hidrométrico estable o en descenso. Última marca = 2.14 m (6/12). Nivel de alerta: verde.

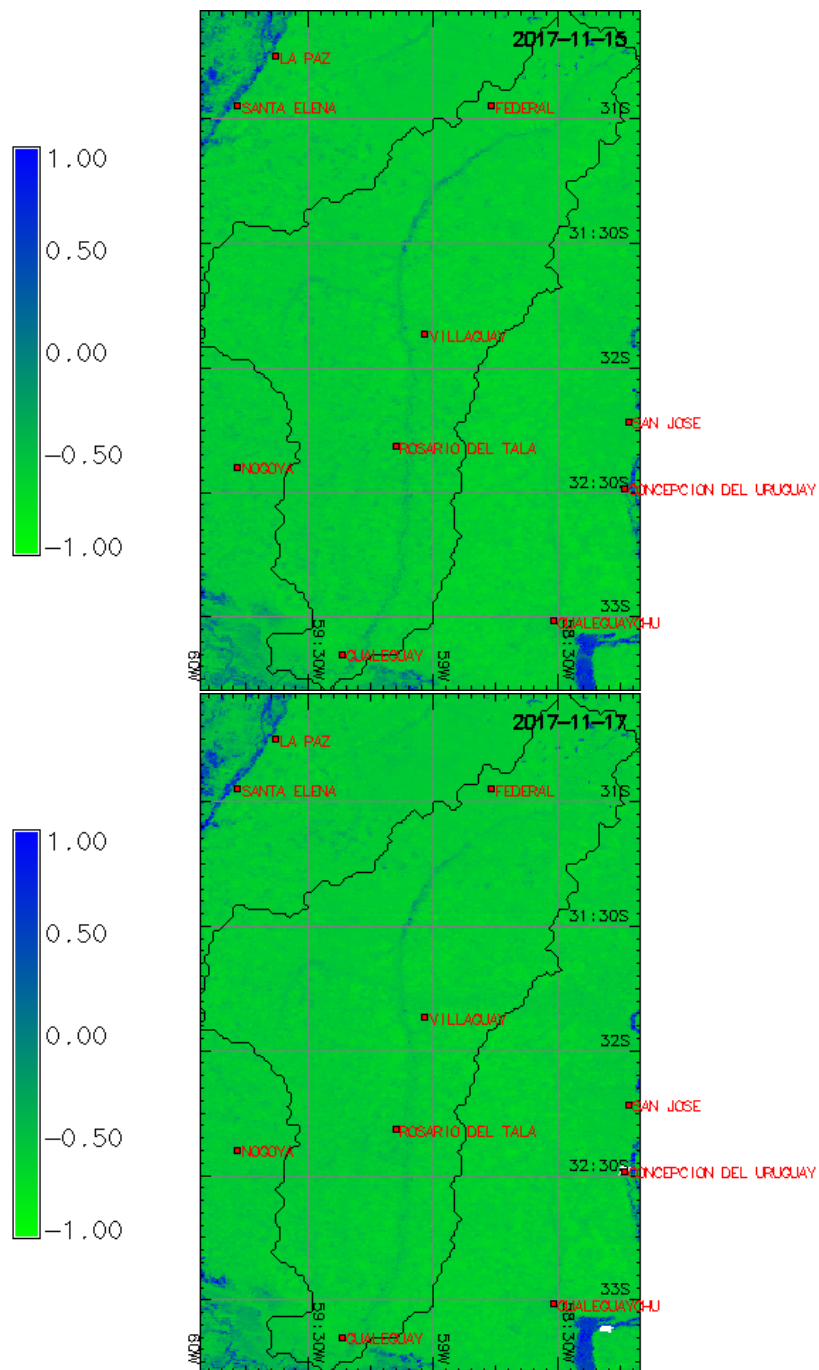
La ausencia de precipitaciones durante los últimos días ha permitido que se establezca una franca tendencia al descenso mediada por períodos de estabilidad. Dado que el pronóstico cuantitativo de precipitación no señala la ocurrencia de eventos de recarga significativos, al menos durante los próximos 6 días, se prevee que la tendencia actual continúe sin modificaciones apreciables, estabilizándose bajo el control de los niveles del Paraná Inferior.

Fuentes: Servicio Meteorológico Nacional (Argentina), Dirección de Hidráulica de la provincia de Entre Ríos.

El próximo informe será emitido el 20/12/2017 *

**A excepción que el monitoreo de variables hidrológicas indique un cambio significativo en la condición de nivel de alerta de alguna de las regiones de pronóstico.*

Figura 2. Monitoreo NDWI MODIS (Superficie Inundada = $NDWI > 0$)



En blanco se resalta la cobertura nubosa

Producto elaborado sobre la base de datos cedidos por LPDAAC-USGS (EEUU)

Figura 3. Hidrograma y hietograma antecedentes y pronóstico.

